

PLANIMETRIE ARREDATE

12
BINDA



MILANO
VIA BINDA 12

fa
Ta CAPITAL

L32
SOCIETA' IMMOBILIARE

PIANTA PIANO TERZO - SCALA A



ELENCO UNITÀ ABITATIVE

BILOCALI

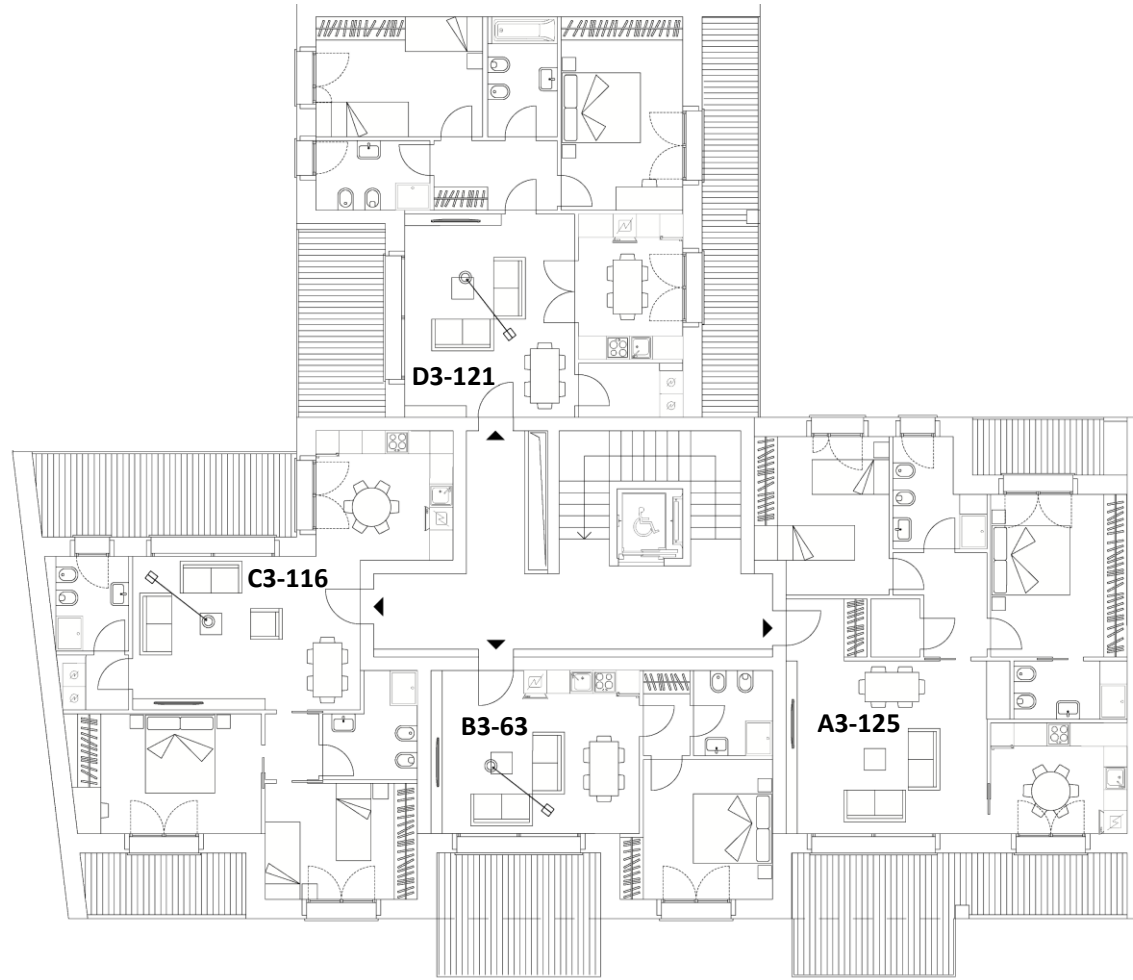
→ B3-63

TRILOCALI

→ C3-116

→ D3-121

→ A3-125



VIA BINDA 12, MILANO



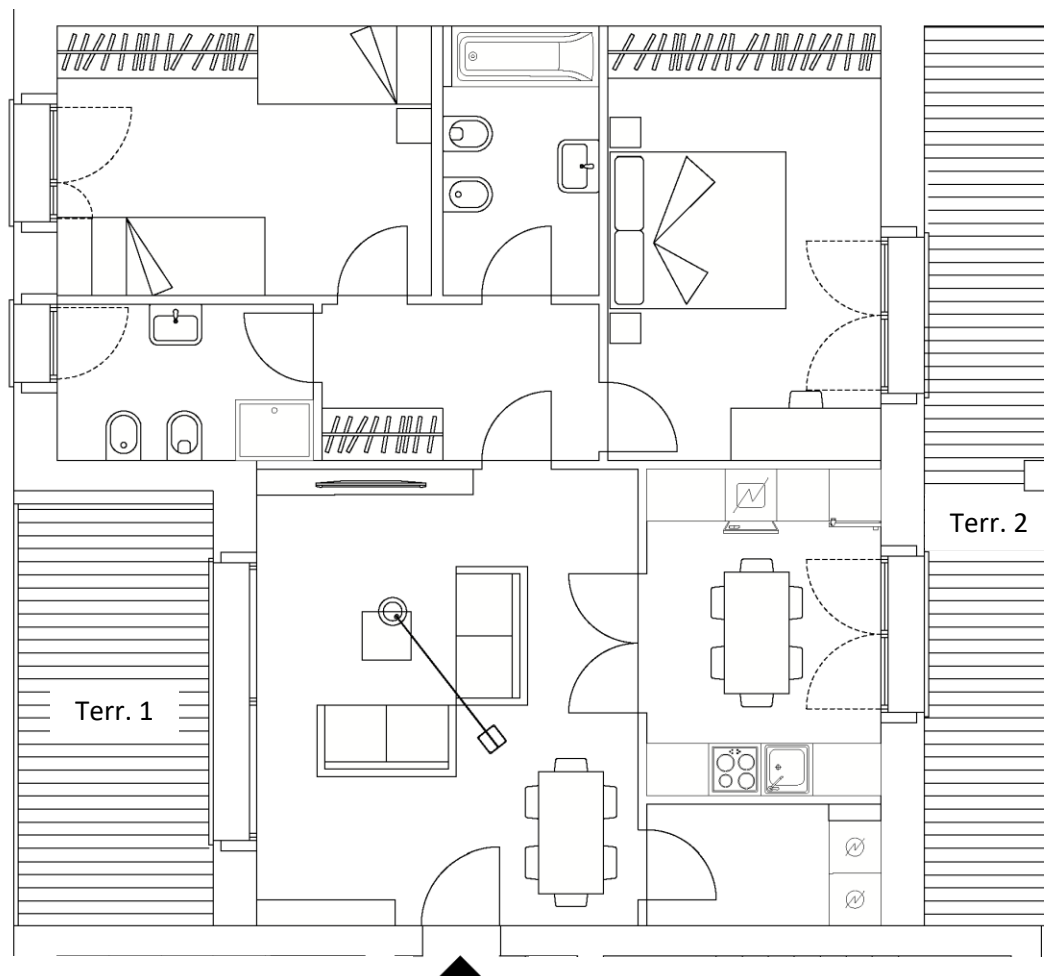


VIA BINDA 12, MILANO

PIANO TERZO – SCALA A
TRILOCALE D3-121

€ 795.000

Riepilogo superfici (mq)	
Soggiorno	23.1
Cucina	10.1
Cam. Matr.	15.7
Cam. 2	13.4
Cam. 3	
Bagno 1	5.3
Bagno 2	5.6
Lav./Rip.	
Disimpegno	5.8
Altro	3.8
Muri interni	3.3
Sup. Utile	86.0
Muri perim.	100% 17.3
Terr. 1*	50% 11.5
Terr. 2**	25% 15.5
Giardino***	
Lastrico sol.	33% 3.2
Cantina	33% 3.2
Sup. Comm.	114.0
Parti comuni	6.8
Sup. Vendita	120.8



D3-121



* Terr. 1 – Terrazzo coperto. La superficie commerciale considerata è pari a 5.75 mq (50%)

** Terr. 2 – Terrazzo coperto. La superficie commerciale considerata è pari a 3.88 mq (25%)



Il presente stampato non costituisce elemento contrattuale in quanto ha esclusivamente carattere informativo ed indicativo. In fase esecutiva potranno essere apportate modifiche ed adeguamenti dimensionali dipendenti da esigenze strutturali, impiantistiche e costruttive



MILANO
VIA BINDA 12

PER INFORMAZIONI

Telefono: **+39 02 4944 2846**

E-mail: **info@binda12.eu**

Sito web: **www.binda12.eu**