

# PLANIMETRIE ARREDATE

12  
BINDA



MILANO  
VIA BINDA 12

fa  
Ta CAPITAL

L32  
SOCIETÀ IMMOBILIARE

# PIANTA PIANO TERRA

12 BANDA

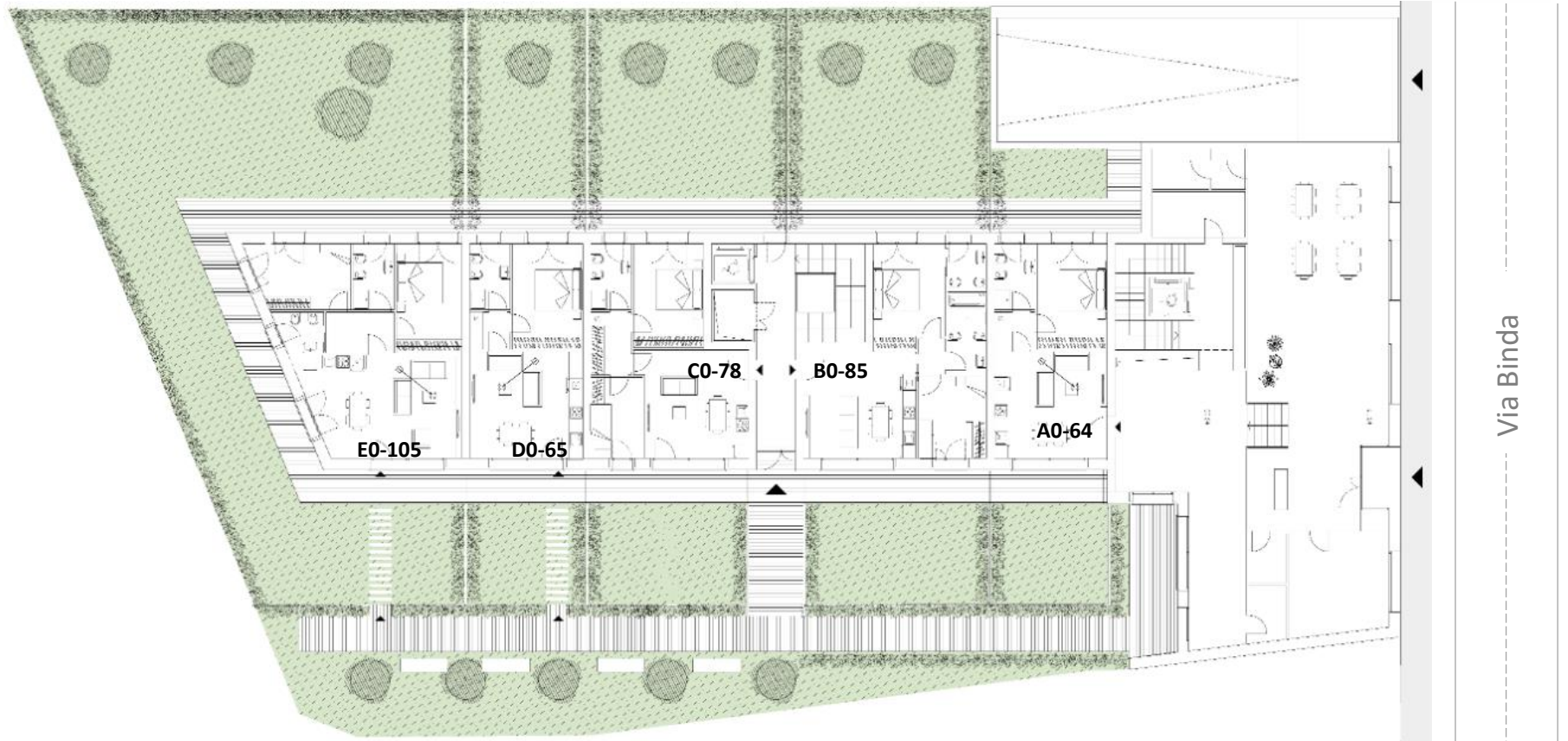
## ELENCO UNITÀ ABITATIVE

### BILOCALI

- A0-64
- D0-65

### TRILOCALI

- C0-78
- B0-85
- E0-105



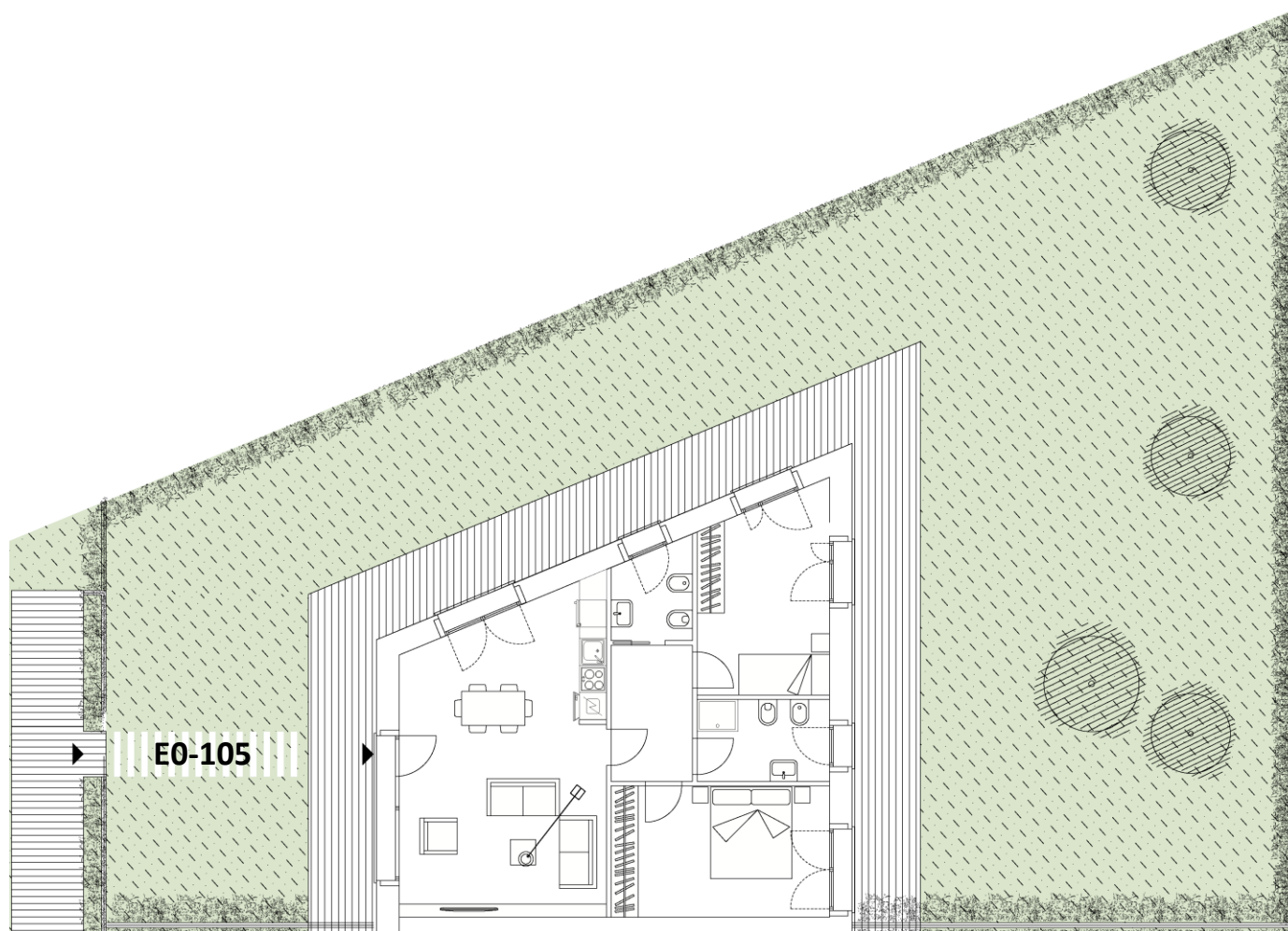
VIA BINDA 12, MILANO





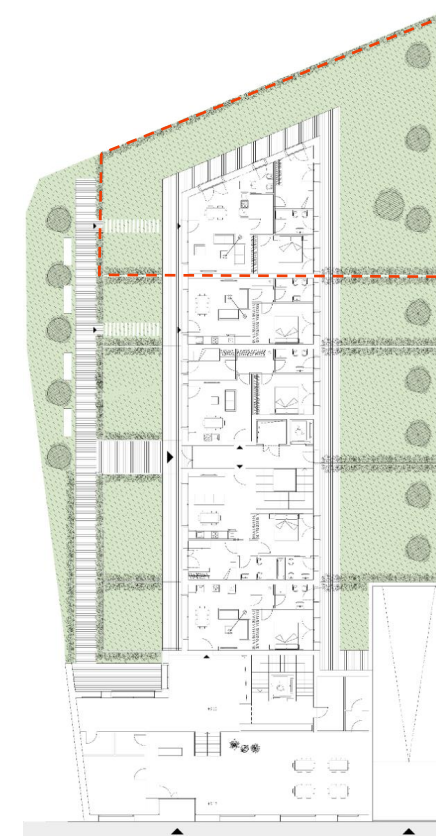
VIA BINDA 12, MILANO

Riepilogo superfici (mq)		
Soggiorno		30.8
Cucina		
Cam. Matr.		14.0
Cam. 2		12.3
Cam. 3		
Bagno 1		5.3
Bagno 2		3.6
Lav./Rip.		
Disimpegno		5.4
Altro		
Muri interni		2.3
<b>Sup. Utile</b>		<b>73.6</b>
Muri perim.	100%	15.3
Terr. 1*	50%	
Terr. 2**	25%	
Giardino***		301.1
Lastrico sol.	33%	
Cantina	33%	3.2
<b>Sup. Comm.</b>		<b>99.5</b>
Parti comuni		6.0
<b>Sup. Vendita</b>		<b>105.5</b>



PIANO TERRA  
TRILOCALE E0-105

€ 609.000



\*\*\* Giardino. La superficie commerciale considerata è pari a 9,58 mq dovuta al seguente calcolo:  
4,44 mq -> 10% di 44,45 mq (porzione di giardino pari al 50% della superficie utile + muri perimetrali)  
5,14 mq -> 2% di 256,60 mq (porzione di giardino rimanente)



Il presente stampato non costituisce elemento contrattuale in quanto ha esclusivamente carattere informativo ed indicativo.  
In fase esecutiva potranno essere apportate modifiche ed adeguamenti dimensionali dipendenti da esigenze strutturali, impiantistiche e costruttive



**MILANO**  
**VIA BINDA 12**

## **PER INFORMAZIONI**

---

Telefono: **+39 02 4944 2846**

---

E-mail: **info@binda12.eu**

Sito web: **www.binda12.eu**