

PLANIMETRIE ARREDATE

12
BINDA



MILANO
VIA BINDA 12

fa
Ta CAPITAL

L32
SOCIETÀ IMMOBILIARE

PIANTA PIANO TERRA

12
BANDA

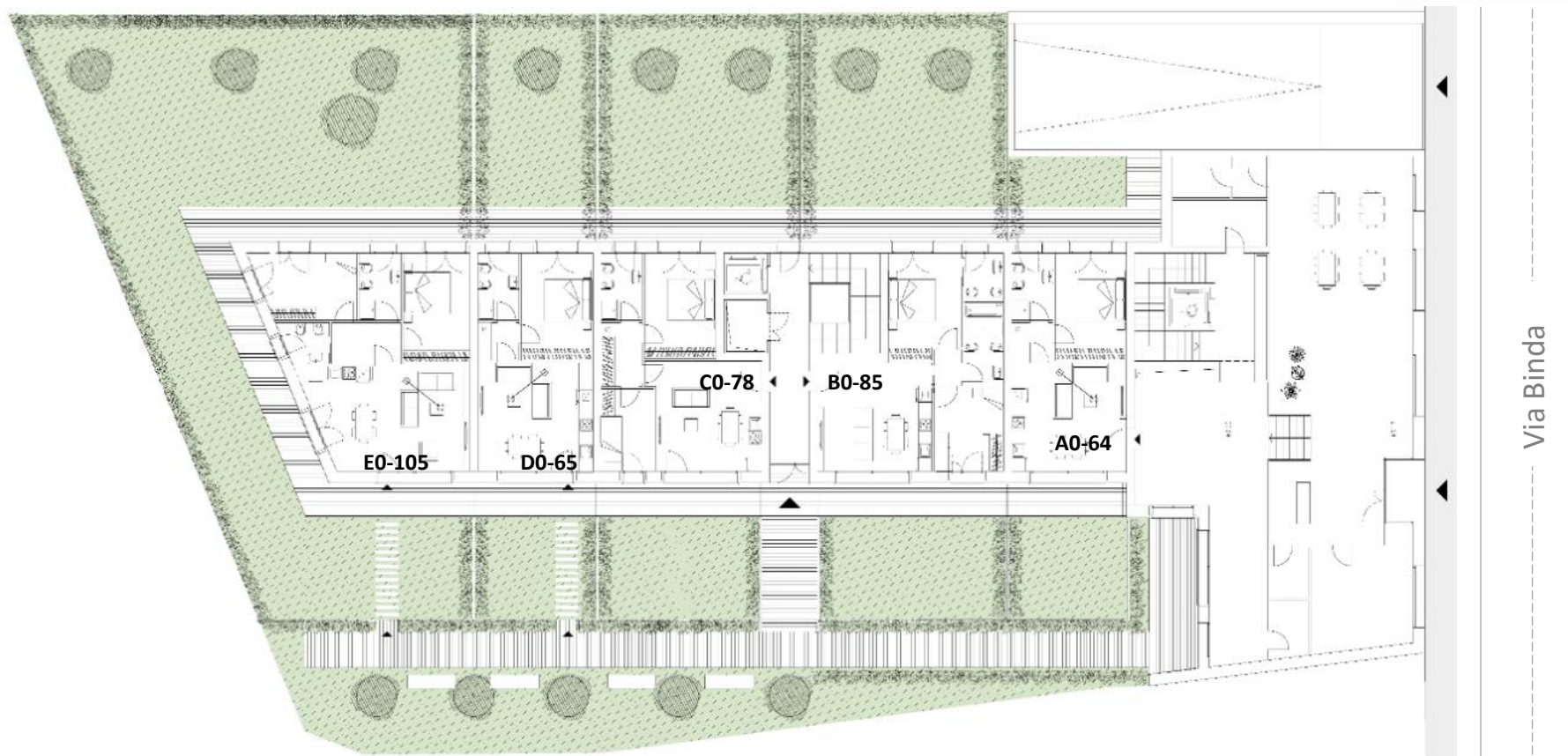
ELENCO UNITÀ ABITATIVE

BILOCALI

- A0-64
- D0-65

TRILOCALI

- C0-78
- B0-85
- E0-105



VIA BINDA 12, MILANO



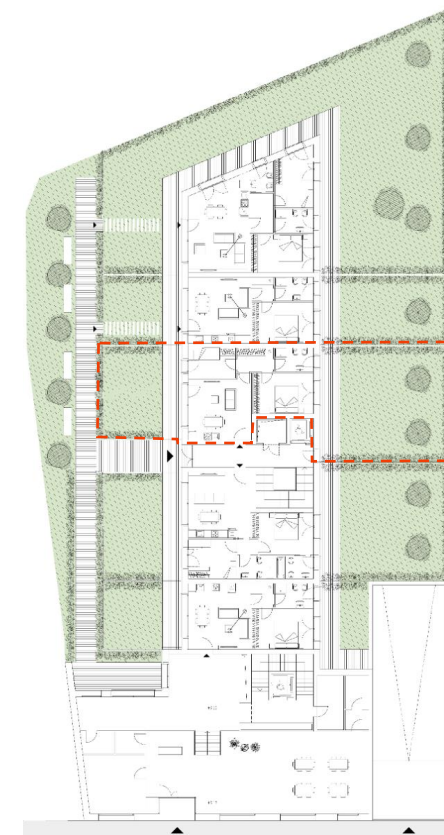
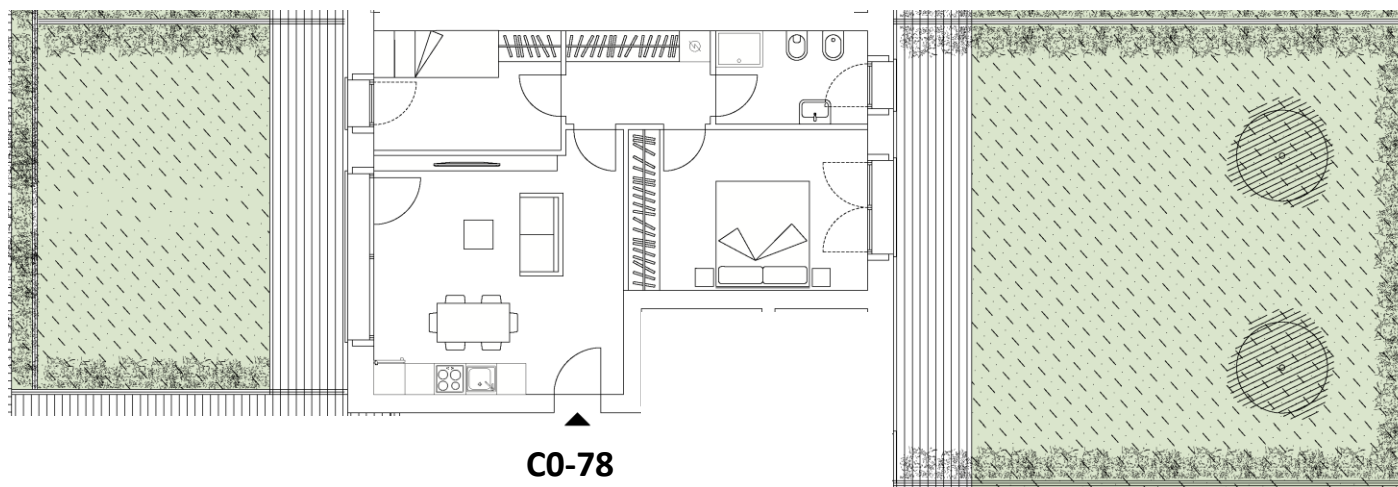
VIA BINDA 12, MILANO

PIANO TERRA
TRILOCALE C0-78

€ 449.000

Riepilogo superfici (mq)

Soggiorno		22.6
Cucina		
Cam. Matr.		14.3
Cam. 2		8.3
Cam. 3		
Bagno 1		5.3
Bagno 2		
Lav./Rip.		
Disimpegno		5.0
Altro		
Muri interni		1.7
Sup. Utile		57.1
Muri perim.	100%	10.0
Terr. 1*	50%	
Terr. 2**	25%	
Giardino***		133.5
Lastrico sol.	33%	
Cantina	33%	3.2
Sup. Comm.		73.5
Parti comuni		4.4
Sup. Vendita		78.0



*** Giardino. La superficie commerciale corrispondente è pari a 5.35 mq dovuta al seguente calcolo:
3.35 mq -> 10% di 33.50 mq (porzione di giardino pari al 50% della superficie utile + muri perimetrali)
2.0 mq -> 2% di 100 mq (porzione di giardino rimanente)



Il presente stampato non costituisce elemento contrattuale in quanto ha esclusivamente carattere informativo ed indicativo.
In fase esecutiva potranno essere apportate modifiche ed adeguamenti dimensionali dipendenti da esigenze strutturali, impiantistiche e costruttive



MILANO
VIA BINDA 12

PER INFORMAZIONI

Telefono: **+39 02 4944 2846**

E-mail: **info@binda12.eu**

Sito web: **www.binda12.eu**