

# PLANIMETRIE ARREDATE

12  
BINDA



MILANO  
VIA BINDA 12

fa  
Ta CAPITAL

L32  
SOCIETÀ IMMOBILIARE

# PIANTA PIANO TERRA

12 BANDA

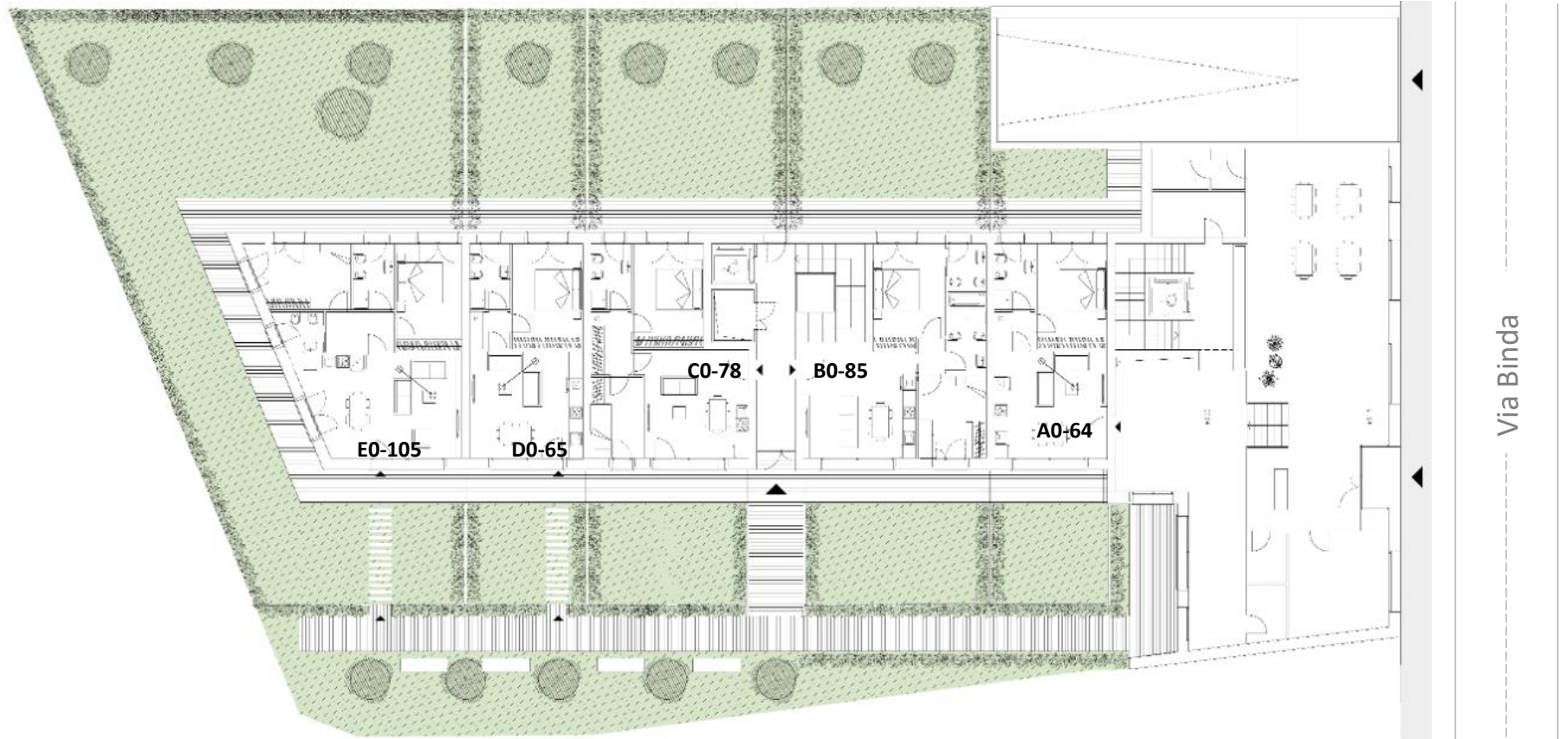
## ELENCO UNITÀ ABITATIVE

### BILOCALI

- A0-64
- D0-65

### TRILOCALI

- C0-78
- B0-85
- E0-105



VIA BINDA 12, MILANO



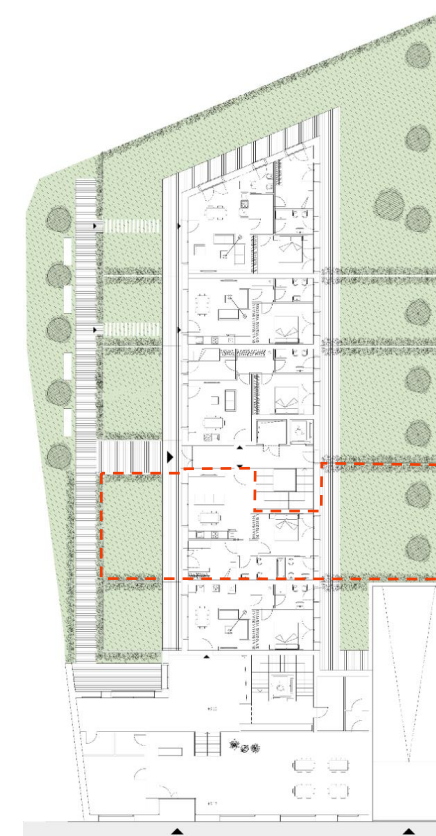
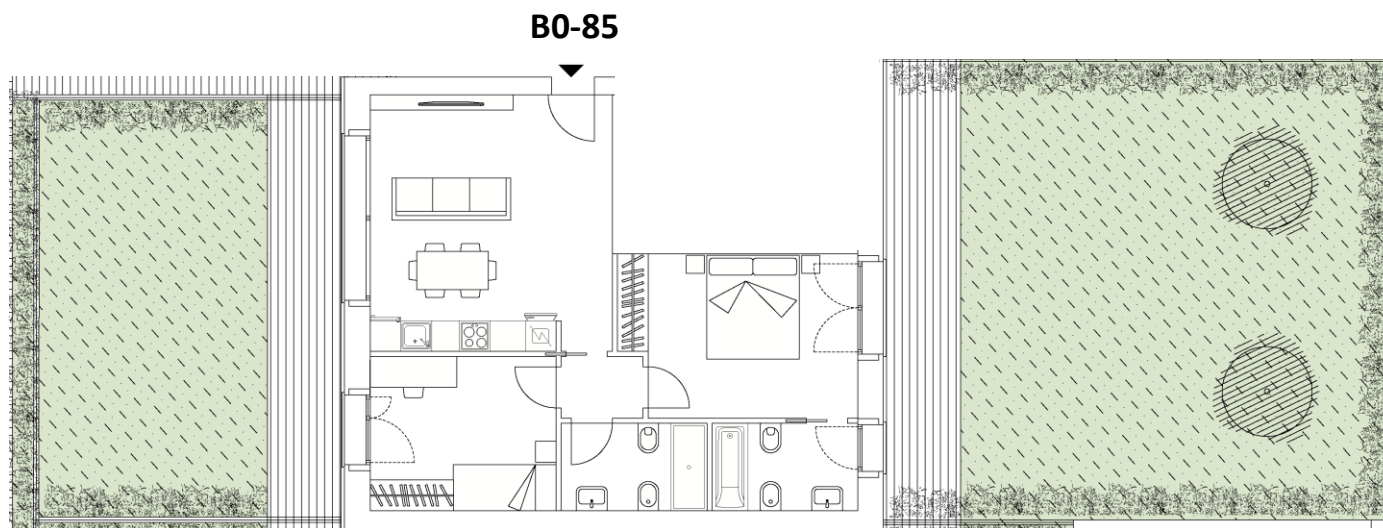


VIA BINDA 12, MILANO

PIANO TERRA  
TRILOCALE B0-85

€ 489.000

Riepilogo superfici (mq)	
Soggiorno	23.6
Cucina	
Cam. Matr.	14.2
Cam. 2	10.9
Cam. 3	
Bagno 1	4.8
Bagno 2	4.8
Lav./Rip.	
Disimpegno	1.9
Altro	
Muri interni	1.9
<b>Sup. Utile</b>	<b>62.1</b>
Muri perim.	100% 10.9
Terr. 1*	50%
Terr. 2**	25%
Giardino***	138.1
Lastrico sol.	33%
Cantina	33% 3.2
<b>Sup. Comm.</b>	<b>79.8</b>
Parti comuni	4.8
<b>Sup. Vendita</b>	<b>84.5</b>



\*\*\* Giardino. La superficie commerciale considerata è pari a 5.68 mq dovuta al seguente calcolo :  
 3.65 mq -> 10% di 36.50 mq (porzione di giardino pari al 50% della superficie utile + muri perimetrali)  
 2.03 mq -> 2% di 101.60 mq (porzione di giardino rimanente)



Il presente stampato non costituisce elemento contrattuale in quanto ha esclusivamente carattere informativo ed indicativo.  
 In fase esecutiva potranno essere apportate modifiche ed adeguamenti dimensionali dipendenti da esigenze strutturali, impiantistiche e costruttive



**MILANO**  
**VIA BINDA 12**

## **PER INFORMAZIONI**

---

Telefono: **+39 02 4944 2846**

---

E-mail: **info@binda12.eu**

Sito web: **www.binda12.eu**