

PLANIMETRIE ARREDATE

12
BINDA



MILANO
VIA BINDA 12

fa
Ta CAPITAL

L32
SOCIETÀ IMMOBILIARE

PIANTA PIANO PRIMO - SCALA A

12 BANDA

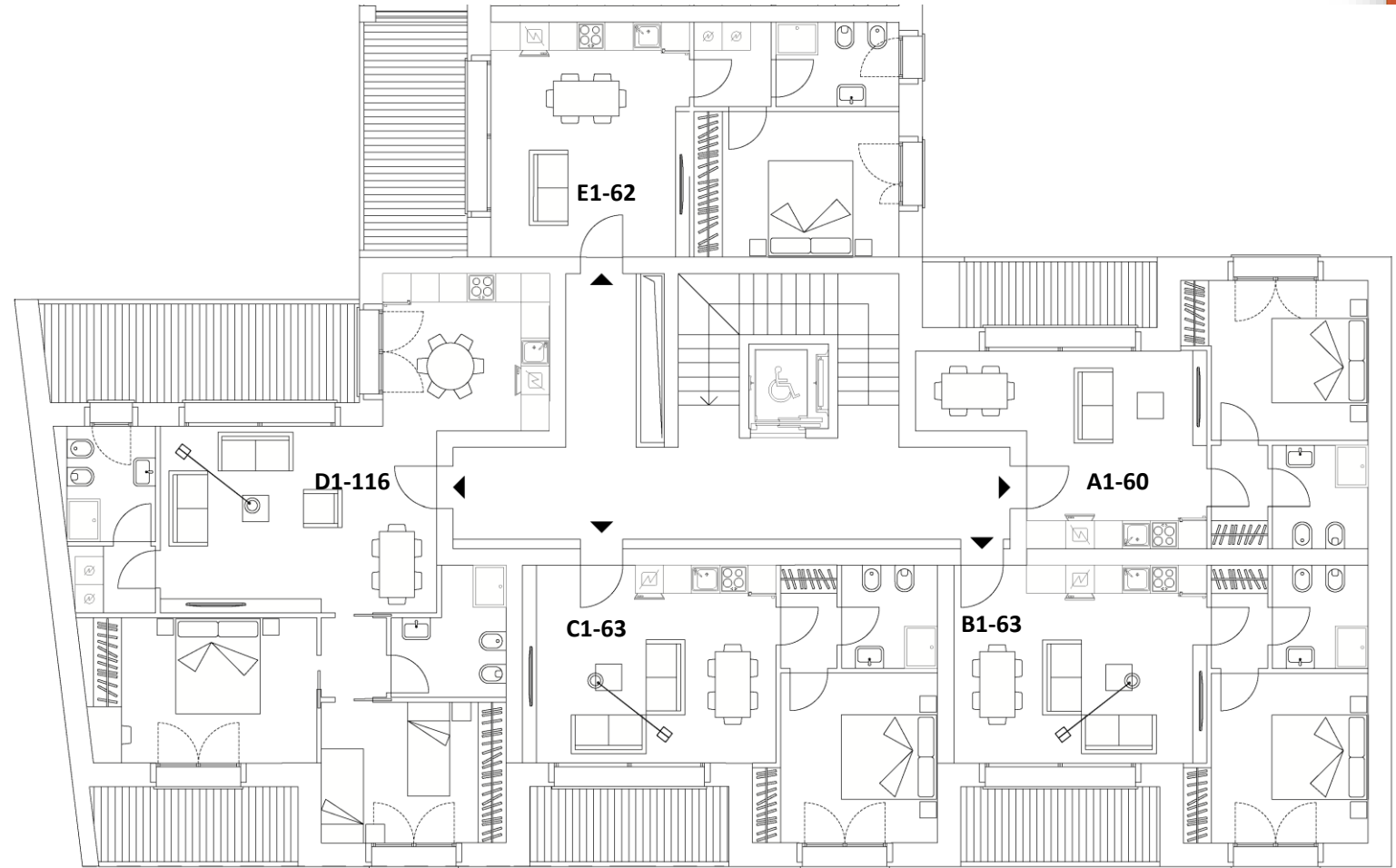
ELENCO UNITÀ ABITATIVE

BILOCALI

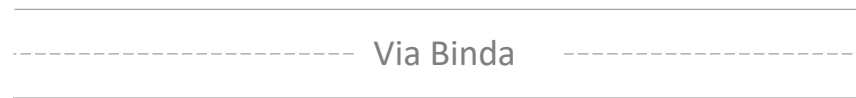
- A1-60
- E1-62
- B1-63
- C1-63

TRILOCALI

- D1-116



VIA BINDA 12, MILANO





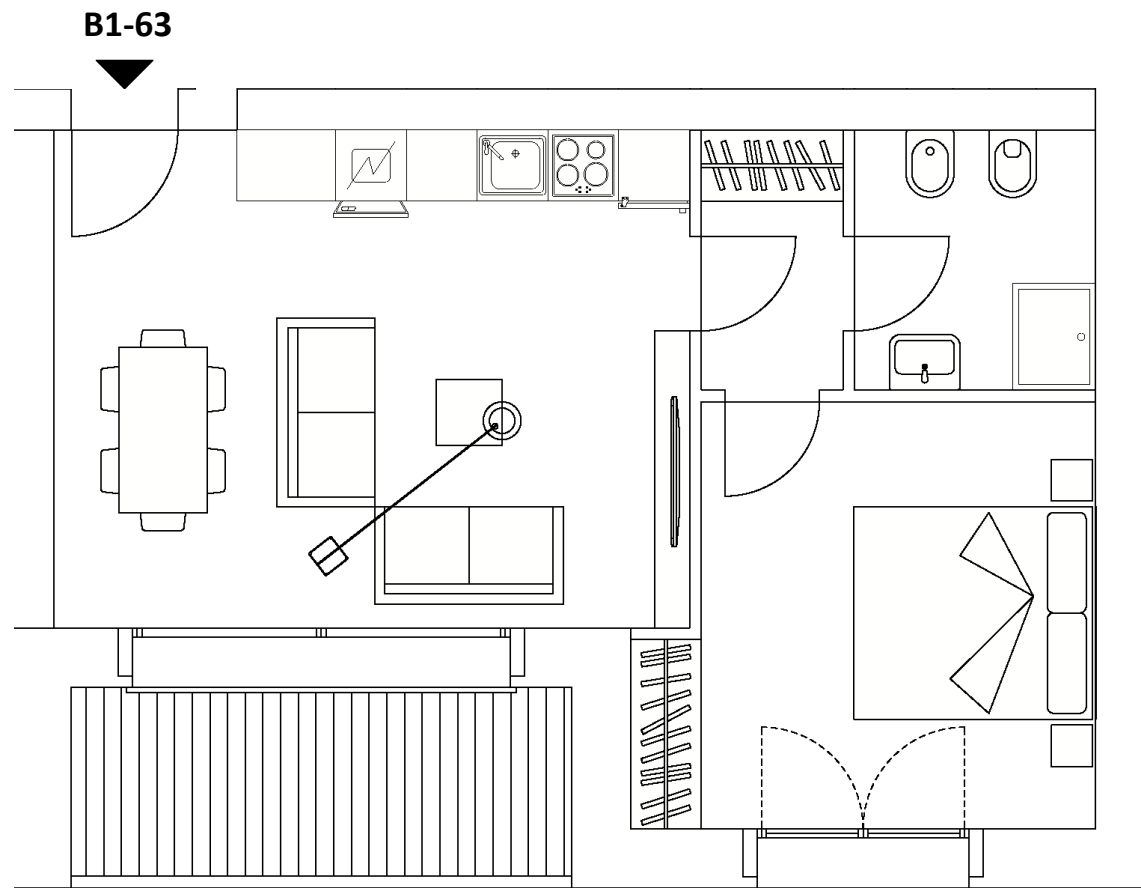
VIA BINDA 12, MILANO

PIANO PRIMO – SCALA A

BILOCALE B1-63

€ 379.000

Riepilogo superfici (mq)		
Soggiorno		22.7
Cucina		
Cam. Matr.		13.1
Cam. 2		
Cam. 3		
Bagno 1		4.5
Bagno 2		
Lav./Rip.		
Disimpegno		2.6
Altro		
Muri interni		1.0
Sup. Utile		43.9
Muri perim.	100%	11.0
Terr. 1*	50%	7.2
Terr. 2**	25%	
Giardino***		
Lastrico sol.	33%	
Cantina	33%	3.2
Sup. Comm.		59.6
Parti comuni		3.6
Sup. Vendita		63.1



* Terrazzo coperto. La superficie commerciale considerata è pari a 3.60 mq (50%)



Il presente stampato non costituisce elemento contrattuale in quanto ha esclusivamente carattere informativo ed indicativo. In fase esecutiva potranno essere apportate modifiche ed adeguamenti dimensionali dipendenti da esigenze strutturali, impiantistiche e costruttive





MILANO
VIA BINDA 12

PER INFORMAZIONI

Telefono: **+39 02 4944 2846**

E-mail: **info@binda12.eu**

Sito web: **www.binda12.eu**