

# PLANIMETRIE ARREDATE

12  
BINDA



MILANO  
VIA BINDA 12

fa  
Ta CAPITAL

L32  
SOCIETÀ IMMOBILIARE

# PIANTA PIANO PRIMO - SCALA A

12  
BANDA

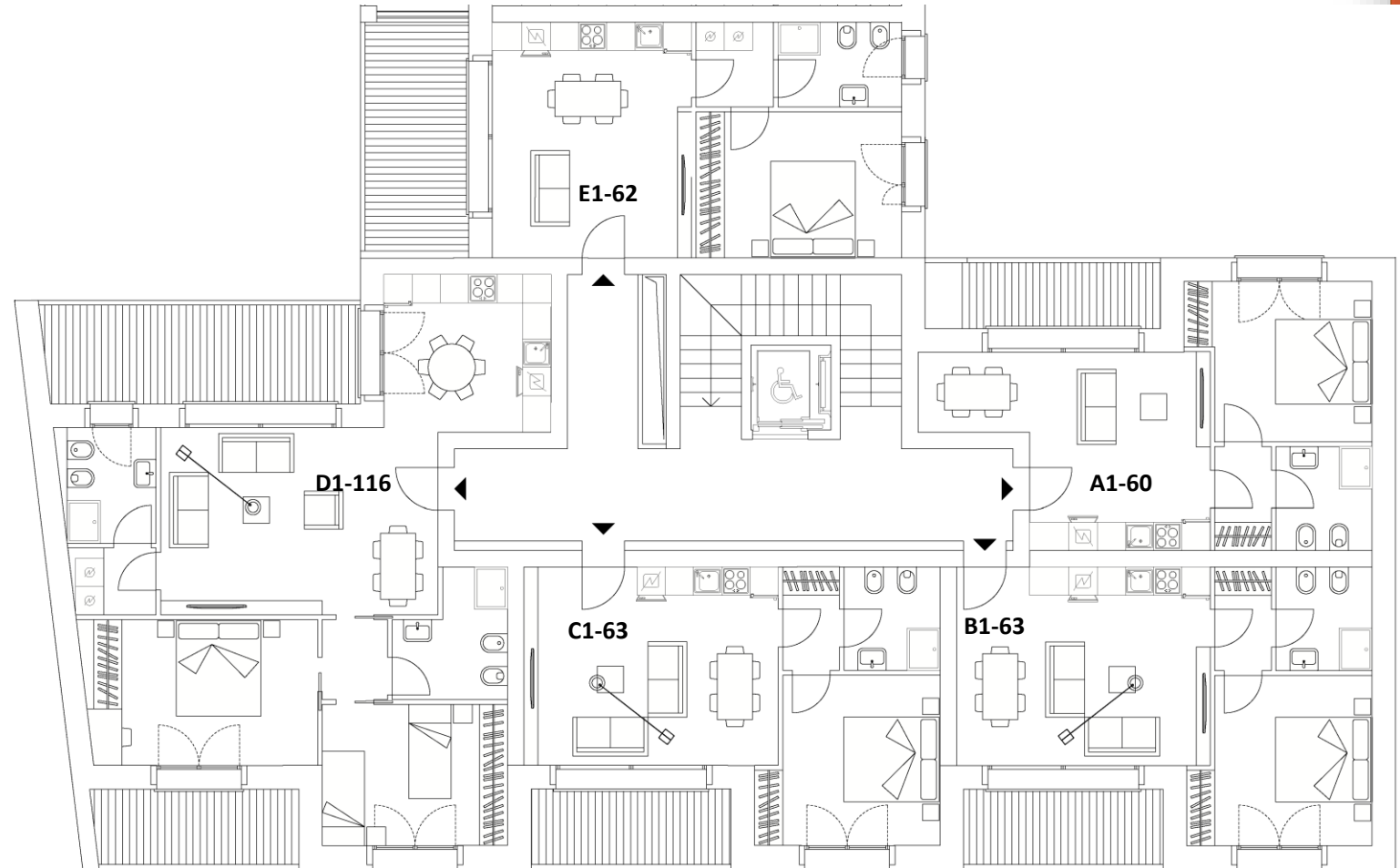
## ELENCO UNITÀ ABITATIVE

### BILOCALI

- A1-60
- E1-62
- B1-63
- C1-63

### TRILOCALI

- D1-116



VIA BINDA 12, MILANO

----- Via Binda -----





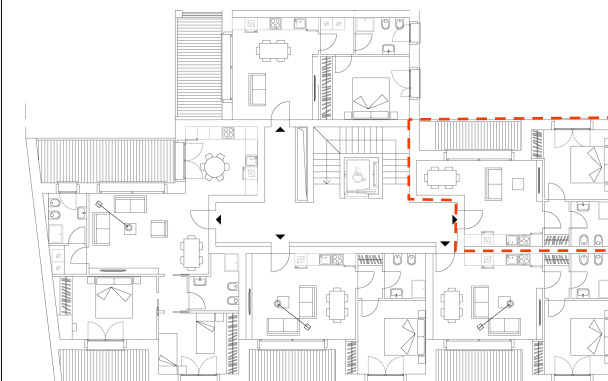
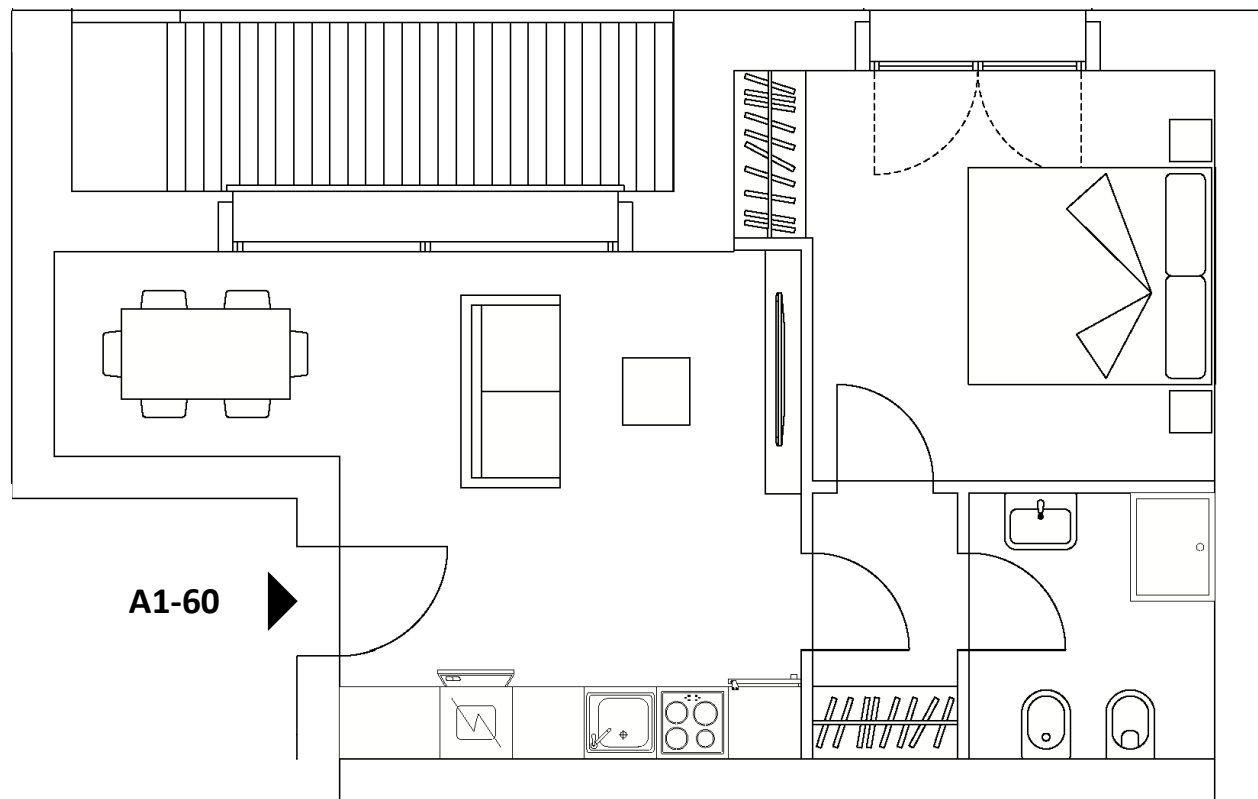
VIA BINDA 12, MILANO

PIANO PRIMO – SCALA A

BILOCALE A1-60

€ 365.000

Riepilogo superfici (mq)		
Soggiorno		20.2
Cucina		
Cam. Matr.		12.3
Cam. 2		
Cam. 3		
Bagno 1		4.5
Bagno 2		
Lav./Rip.		
Disimpegno		2.6
Altro		
Muri interni		1.0
<b>Sup. Utile</b>		<b>40.6</b>
Muri perim.	100%	11.3
Terr. 1*	50%	7.5
Terr. 2**	25%	
Giardino***		
Lastrico sol.	33%	
Cantina	33%	3.2
<b>Sup. Comm.</b>		<b>56.8</b>
Parti comuni		3.4
<b>Sup. Vendita</b>		<b>60.2</b>



Via Binda

\* Terrazzo coperto. La superficie commerciale considerata è pari a 3.75 mq (50%)



Il presente stampato non costituisce elemento contrattuale in quanto ha esclusivamente carattere informativo ed indicativo. In fase esecutiva potranno essere apportate modifiche ed adeguamenti dimensionali dipendenti da esigenze strutturali, impiantistiche e costruttive



**MILANO**  
**VIA BINDA 12**

## **PER INFORMAZIONI**

---

Telefono: **+39 02 4944 2846**

---

E-mail: **info@binda12.eu**

Sito web: **www.binda12.eu**